

TUTORIEL DEBLOCAGE SAGE COMPTA, GESCOM...



Procédure réinitialisation Sage Comptabilité, Sage Gestion Commerciale...

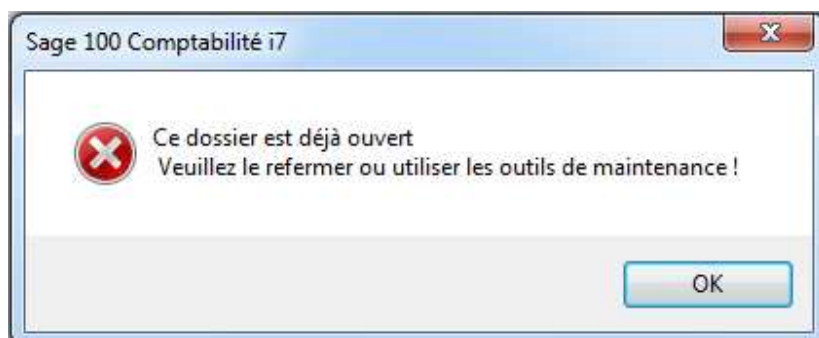
AUTEUR : Fabrice GAUTHIER, Consultant Gestion Sage

05 août 2015

Procédure de déblocage des produits SAGE

Maintenance de la base

Après un plantage dans les produits SAGE (Hors SAGE PAIE), le message suivant apparaît à l'ouverture de la base :

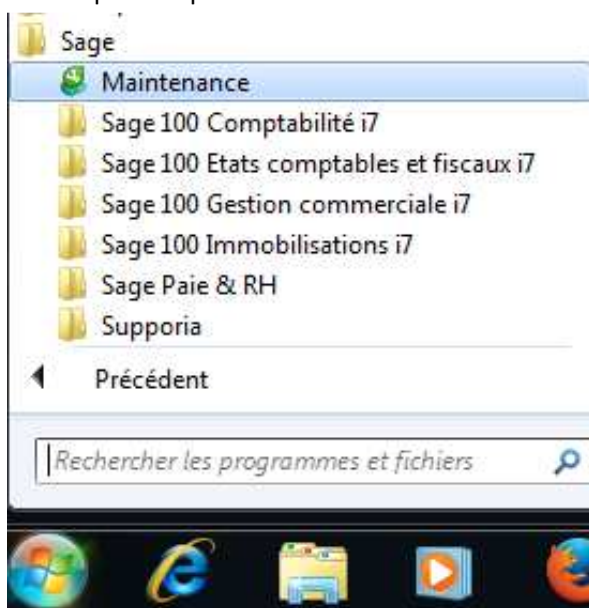


Cliquez sur « OK » puis allez ouvrir l'utilitaire de « maintenance »

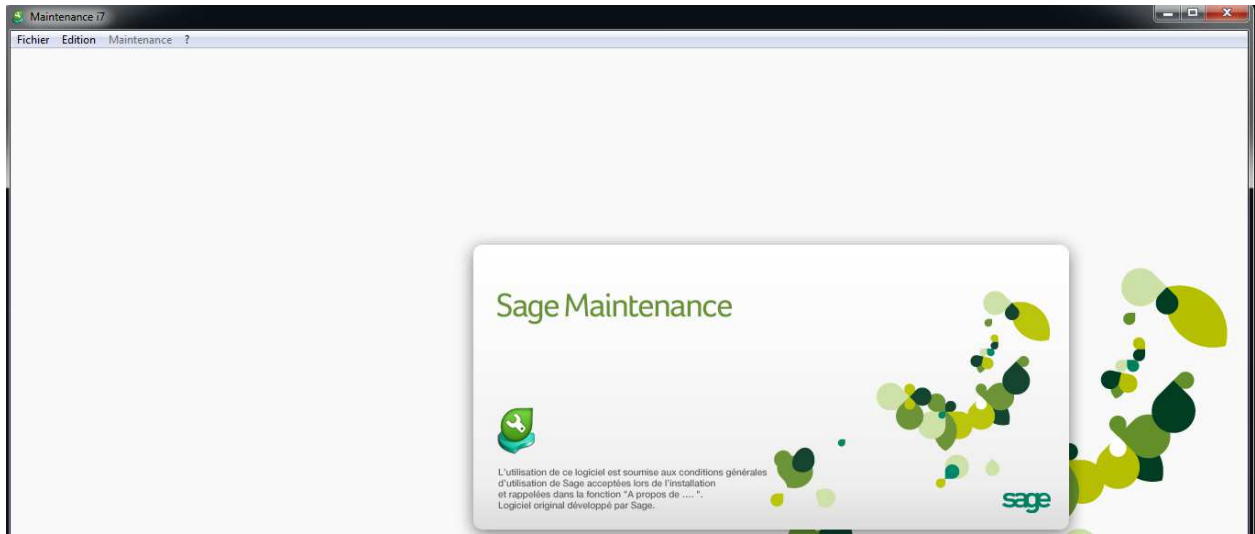
- Soit en double cliquant sur l'icône « maintenance », s'il est présent sur votre bureau



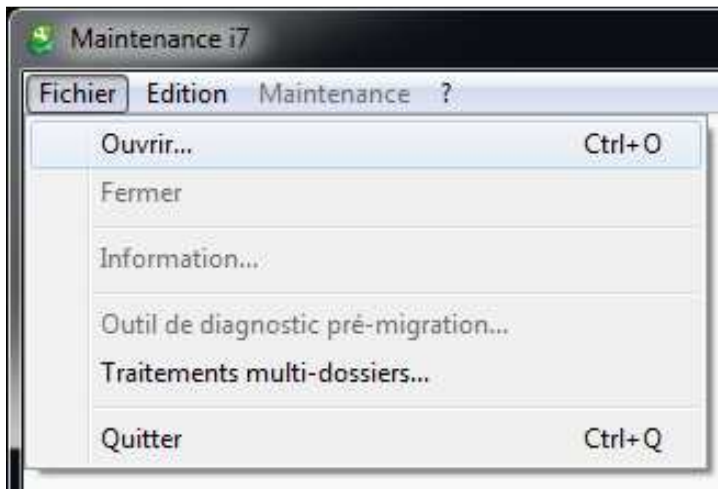
- Soit en passant par le menu « Démarrer »



Une nouvelle fenêtre apparaît :

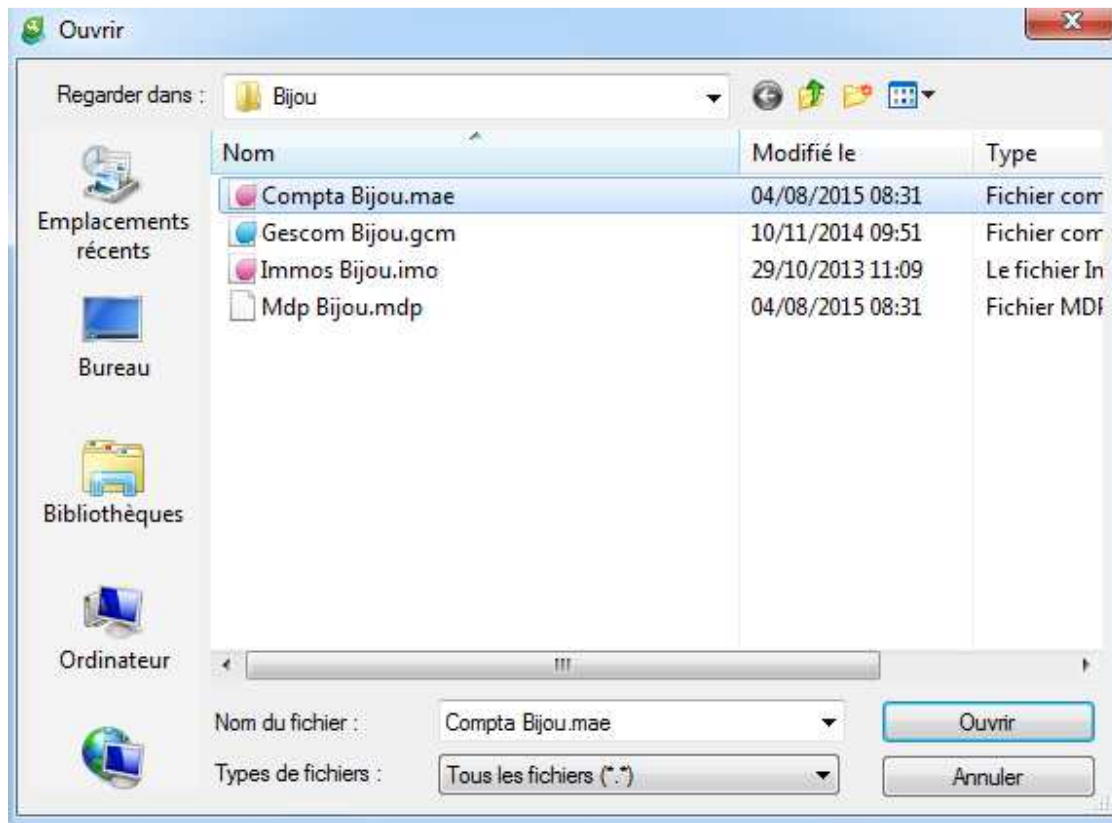


Cliquez alors sur « Fichier » puis « Ouvrir ».

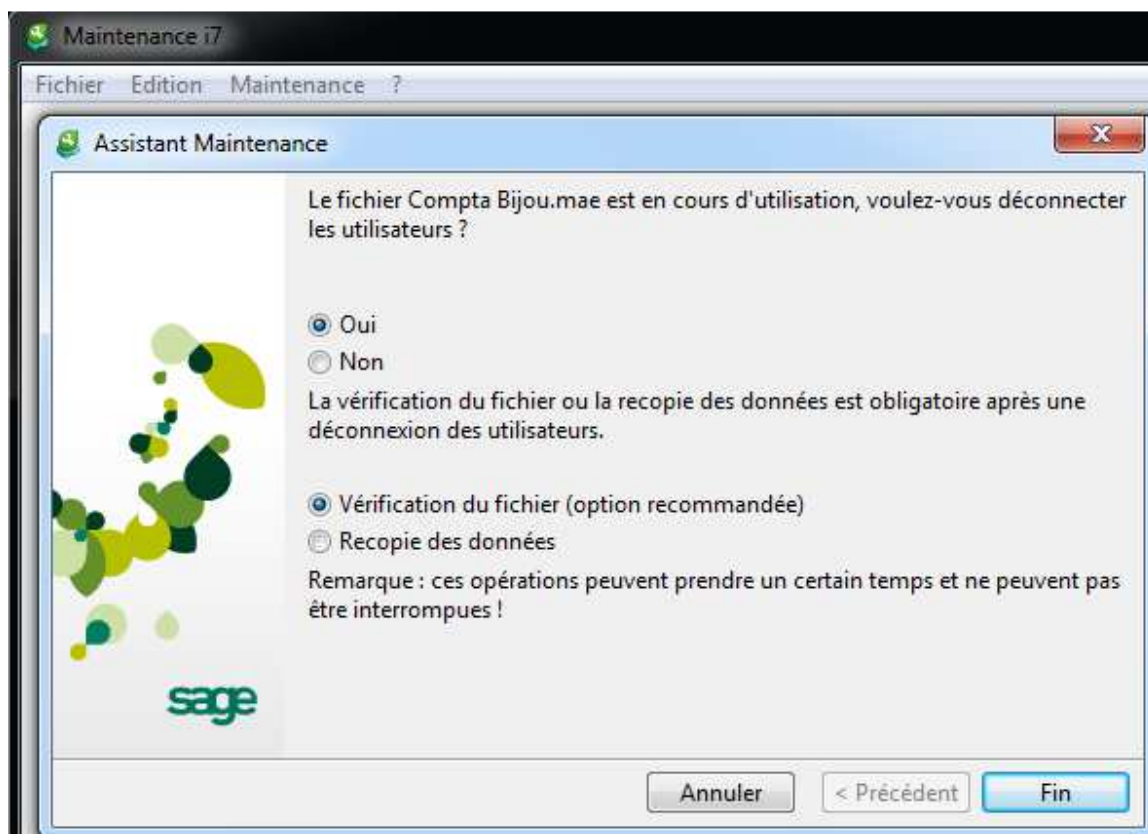


Et sélectionner votre fichier

- « xxxxxx.MAE » (pour la comptabilité)
- « xxxxxx.GCM » (pour la gestion commerciale)
- « xxxxxx.MDP » (pour la Moyen de paiement)
- « xxxxxx.IMO » (pour les Immobilisations)



Cliquez sur « Ouvrir ».



Vous pourrez alors cliquer sur le bouton « Fin ».

Dès que vous pouvez accéder au menu « Maintenance », le traitement est terminé, vous pouvez fermer la maintenance et ouvrir votre comptabilité SAGE.

