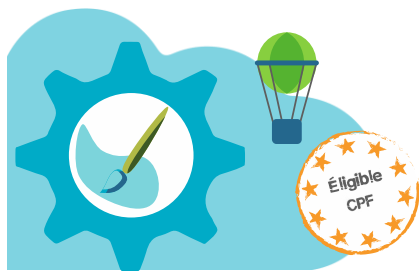


AutoCAD initiation




Dernière mise à jour : janvier 2025




 **Éligible CPF**
Oui

 **Durée**
4 jours (28 heures)

 **Dates**
[Consulter le
planning](#)

 **Tarif inter-entreprises**
Nous consulter

 **Tarif sur mesure**
Nous consulter

Objectifs pédagogiques

- Appréhender la méthodologie de travail et utiliser les commandes d'AutoCAD pour s'initier au dessin industriel avec ce logiciel.
- Être apte, en fin de session, à effectuer un travail autonome.
- Elle favorise le développement des compétences et le maintien dans l'emploi.

Prérequis

Connaissance de l'environnement Windows ou macOS.

Contenu de la formation

NOTIONS DE BASE

- Explorer le panorama principal d'AutoCAD
- Menus déroulants
- Barres d'outils Ruban
- Zone Graphique
- Fenêtre texte
- Gérer les lignes de commandes & les raccourcis clavier
- Se servir de la barre d'État
- Gérer le clic droit
- Utiliser les boîtes de dialogue
- Paramétrer et utiliser la saisie dynamique

CRÉATION D'UN DESSIN

- Créer un nouveau dessin
- Ouvrir un dessin existant
- Charger partiellement un dessin existant

COMMANDES DE DESSIN & D'ÉDITION

- Se familiariser avec le plan cartésien d'AutoCAD
- Se servir de la commande de dessin ligne
- Dessiner une ligne avec l'entrée directe des distances
- Dessiner en utilisant la grille et le Snap
- Utiliser la commande de modification Effacer
- Se servir de la commande de dessin Rectangle
- Utiliser la commande de dessin Cercle
- Se servir des commandes Zoom
- Se servir des commandes annuler et rétablir
- Enregistrer un dessin
- Gérer la sortie d'une session AutoCAD
- Connaître les informations sommaires d'un dessin

Informations pratiques

Public concerné

Toute personne intéressée.

Délai d'accès

La date de démarrage de la formation est convenue au moment de la validation de la proposition commerciale avec notre conseiller formation.

Lieu

AMG INFORMATIQUE
7 avenue de la Découverte – 21000 Dijon
Possibilité de formation sur site du client (sur demande).

Nombre minimum de participants

2 personnes.

Méthodes pédagogiques

Réalisation d'exercices et travaux pratiques applicatifs (contrôlés et corrigés avec l'animateur).
Support de cours numérique.
Assistance post-formation par e-mail.

Intervenants

Formation animée par un(e) intervenant(e) spécialisé(e) dans la formation pour adultes (avec plus de 10 ans d'expérience).

Moyens matériels & locaux

Moyens matériels : poste de travail individuel en réseau, connexion Internet, accès WIFI gratuit.
Locaux : salle de formation climatisée, salle de pause avec boissons chaudes et froides à disposition gratuitement.

Modalités d'évaluation des acquis

Exercices pratiques de validation des connaissances en autonomie.
Attestation fournie en fin de formation.



Inscription et renseignements : prenez contact avec **Bruno DANTON** ou **Aurélie JANIN**
par mail à serviceformation@amg-informatique.com ou par téléphone au **03 80 74 24 44**

DESSIN AVEC PRÉCISION

- Utiliser le repérage Polaire
- Se servir de l'accrochage à la géométrie des objets
- Connaître les paramètres des modes d'accrochages
- Gérer les accrochages par repérage

MODIFICATION D'UN DESSIN

- Modifier à l'aide des poignées Grips
- Sélectionner des objets pour l'édition
- Utiliser la commande de modification Déplacer
- Utiliser la commande de modification Copier
- Se servir de la commande de modification Rotation
- Se servir de la commande de modification Échelle

UTILISATION DES GABARITS

- Utiliser les Gabarits
- Utiliser les calques
- Connaître les différents états de calques
- Créer et gérer des calques
- Changer des calques et des propriétés d'objets

INFORMATIONS D'UN DESSIN

- Connaître les informations sur un objet
- Se familiariser avec la distance entre deux points
- Utiliser les calculs d'une surface
- Se familiariser avec un point de l'espace ID
- Gérer les propriétés d'objets
- Sélectionner rapidement

CRÉATION D'OBJETS COMPLEXES

- Utiliser les dessins Arc, Polygone, Anneau, Ellipse
- Convertir des polygones en lignes et en arcs
- Convertir des lignes et de arcs en polygones
- Utiliser la commande de modification Ajuster
- Connaître les variables Projmode et Edgemode
- Se servir de la commande de modification Prolonger
- Se servir de la commande de modification Raccorder
- Utiliser la commande de modification Chanfrein
- Utiliser la commande de modification Etirer
- Se servir de la commande de modification Modiflong
- Se servir de la commande de modification Coupure

COMMANDES DE DUPLICATION

- Utiliser la commande de duplication Décaler
- Se servir de la commande de duplication Miroir
- Utiliser la commande de duplication Réseau

UTILISATION DES BLOCS

- Se familiariser avec la notion de bloc
- Créer un bloc
- Insérer un bloc
- Modifier un bloc
- Créer des attributs
- Créer une palette d'outils de blocs
- Utiliser AutoCAD Design Center

Informations pratiques

Accessibilité

Toutes les formations AMG sont accessibles aux personnes en situation de handicap (rampe d'accès, toilettes, salles de formation). Contactez notre référent handicap, Bruno Danton pour toutes les questions relatives à l'accessibilité.

Suite du parcours

Cette formation peut être complétée par d'autres modules permettant l'acquisition et le perfectionnement de compétences complémentaires.

Notre offre de formation est publiée sur notre site internet www.amg-informatique.com

Procédure d'accès à la formation

Cette formation est accessible après signature d'une convention de formation et après acceptation des conditions générales de vente d'AMG Informatique.

Les étapes d'inscription sont les suivantes :

- Identification lors d'un contact des besoins de formations spécifiques du demandeur.
- Entretien téléphonique permettant de cibler précisément vos besoins.
- Envoi d'un QCM d'évaluation des connaissances à compléter en ligne. Après analyse, le cursus de formation sera validé ou affiné.
- Envoi par AMG Informatique du programme de formation et d'un devis (rappel des dates, heures, lieu et mode de la formation et plan d'accès).
- Retour du devis signé et acceptation des modalités de déroulement de l'action.
- Réception par le demandeur de la convocation à la formation.
- Démarrage de la formation.

Votre contact durant la formation :
Aurélie JANIN



Inscription et renseignements : prenez contact avec **Bruno DANTON** ou **Aurélie JANIN** par mail à serviceformation@amg-informatique.com ou par téléphone au **03 80 74 24 44**

ANNOTATIONS DES DESSINS

- Définir des styles de texte
- Saisir et mettre en forme du texte multi-lignes
- Fractionner avec l'éditeur de texte
- Saisir et mettre en forme du texte en ligne simple
- Modifier du texte
- Vérifier l'orthographe
- Utiliser les commandes de dessin Hachures
- Modifier le patron de Hachures

DIMENSIONNEMENT D'UN DESSIN

- Créer un style de cotation
- Utiliser la commande pour la cotation linéaire
- Utiliser la commande pour la cotation oblique
- Se servir de la commande pour la cotation angulaire
- Utiliser la commande pour la cotation diamétrale
- Se servir de la commande pour la cotation de rayon
- Se servir de la commande pour la création d'une ligne d'axe

AJOUT DE DIMENSIONS MULTIPLES

- Utiliser la commande pour la cotation linéaire en continu
- Se servir de la commande pour la cotation linéaire selon une ligne de base
- Se servir de la commande de dimensionnement rapide

UTILISATION DES RÉFÉRENCES EXTERNES

- Attacher des fichiers : dwg, pdf et images
- Mettre à l'échelle des fichiers pdf et images
- Gérer des références externes dans le dessin

PRÉPARATION DES IMPRESSIONS

- Connaître les principes de mise en page
- Se familiariser avec le concept de traçage Plot
- Se familiariser avec le concept de largeur de trait
- Connaître le concept général
- Accéder aux largeurs de trait
- Utiliser la boîte de dialogue largeur de trait
- Assigner une largeur de trait

UTILISATION DES STYLES DE TRAÇAGE

- Créer et configurer un style de traçage

MISE EN PAGE

- Créer et configurer une mise en page
- Créer des fenêtres dans la mise en page
- Gérer les fenêtres rectangulaires
- Gérer les fenêtres polygonales et circulaires
- Modifier des fenêtres
- Gérer l'échelle des fenêtres
- Verrouiller une ou plusieurs fenêtres
- Utiliser l'échelle des dimensions
- Contrôler les calques dans les fenêtres
- Cacher des calques

IMPRESSION DU DESSIN & ENREGISTREMENT

- Utiliser la commande d'impression Plot
- Connaître les paramètres de traçage
- Pré-visualiser l'impression
- Enregistrer en format dwg

UTILITAIRES

- Paramétrer et utiliser la commande « publier »

ATELIER QUESTIONS / RÉPONSES



Inscription et renseignements : prenez contact avec **Bruno DANTON** ou **Aurélie JANIN**
par mail à serviceformation@amg-informatique.com ou par téléphone au **03 80 74 24 44**